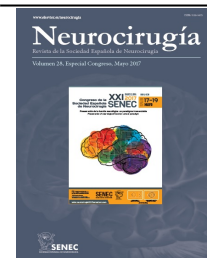




# Neurocirugía



<https://www.revistaneurocirugia.com>

## C0327 - HEMORRAGIA INTRATUMORAL COMO PRESENTACIÓN CLÍNICA DE UN EPENDIMOMA ANAPLÁSICO SUPRATENTORIAL EXTRAVENTRICULAR

M. Valera Melé, C. Fernández Carballal, E. Sola Vendrell, L. Hermes González-Quarante, Ó.L. Gil de Sagredo del Corral, A. Montalvo Afonso y R. García Leal

Hospital General Universitario Gregorio Marañón, Madrid, España.

### Resumen

**Objetivos:** Presentar el caso clínico de una paciente diagnosticada histológicamente de ependimoma anaplásico de localización supratentorial y extraventricular que se presentó como hemorragia intratumoral.

**Métodos:** Se presenta el caso clínico de una paciente que fue intervenida de una lesión intrasilviana temporal derecha con signos de sangrado, con resultado anatomopatológico de ependimoma anaplásico. Se realiza una revisión de la literatura de casos similares.

**Resultados:** Paciente de 57 años de edad sin antecedentes de interés que acude a nuestro centro con cefalea y nalgia de días de evolución que habían aumentado progresivamente. A la exploración neurológica, se objetivó una hemiparesia izquierda con hemihipoestesia. Las pruebas de neuroimagen (TC y RM craneales) mostraban una lesión intrasilviana temporal derecha con signos de sangrado, necrosis y neovascularización, siendo sugestiva de glioblastoma multiforme. La paciente fue intervenida realizándose una craneotomía temporal derecha guiada con neuronavegación y monitorización neurofisiológica, con resección macroscópica completa. La RM craneal postoperatoria evidenció pequeño hematoma de lecho quirúrgico, sin evidencia de restos tumorales. Histológicamente, se observó una densidad celular elevada, constituida por células de citoplasma escaso y núcleos ovales hipercrómicos, con presencia de pseudorosetas perivasculares GFAP+. Las células tumorales fueron positivas para EMA con un patrón tipo dot-like, con un Ki67 de hasta 30%, compatible con ependimoma anaplásico. Se revisó la literatura disponible en inglés hasta la fecha, donde se objetivó la existencia de solo 5 casos publicados de ependimomas anaplásicos supratentoriales extraventriculares con presentación hemorrágica.

**Conclusiones:** Se presenta el caso de un ependimoma anaplásico supratentorial en región intrasilviana temporal derecha, que se manifestó en forma de sangrado intratumoral. Es necesario incluir este tipo de lesiones en el diagnóstico diferencial de tumores del SNC supratentoriales que se presentan con sangrado intralesional.