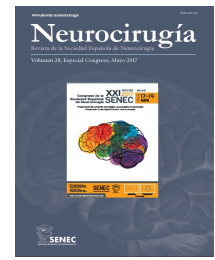




Neurocirugía



<https://www.revistaneurocirugia.com>

C0363 - LESIÓN LÍTICA FRONTAL IZQUIERDA SIMULANDO OSTEOSARCOMA COMO PRIMERA MANIFESTACIÓN DE ADENOCARCINOMA DE ORIGEN DESCONOCIDO

A. Brownrigg-Gleeson Martínez, D. Miranda Zambrano, J.C. Roa Montes de Oca, Á. Otero Rodríguez, D. Pascual Argente, P. Sousa Casanovas y M. Jaramillo Pimienta

CAU, Salamanca, España.

Resumen

Objetivos: Presentamos el caso de una metástasis de adenocarcinoma de origen desconocido simulando clínica y radiológicamente un osteosarcoma.

Métodos: Mujer de 46 años sin antecedentes médicos de interés que presenta cefalea frontoorbitaria izquierda de un año de evolución, acompañada en los últimos meses de tumoración palpable en dicha localización. Se realiza TC y RM cerebral, donde se observa lesión lítica de calota craneal frontal izquierda y techo orbitario, con captación homogénea de contraste y con cola dural. Se lleva a cabo craneotomía frontal izquierda con exéresis macroscópicamente completa de la lesión, resección de duramadre subyacente infiltrada, colocación de plastia dural y reconstrucción ósea del defecto con craneoplastia de metacrilato.

Resultados: El diagnóstico anatomopatológico es metástasis de adenocarcinoma. Se realiza estudio de extensión con TAC Body, gammagrafía ósea, mamografía, citología ginecológica y urológica sin encontrar el tumor de origen. Tras la intervención quirúrgica la paciente inicia tratamiento quimioterápico, apareciendo como única complicación posquirúrgica fístula de LCR y posterior infección de plastia por *S. aureus*. El hallazgo de metástasis de adenocarcinoma de origen desconocido de forma global no es inusual. A su vez, las metástasis cerebrales ocupan más de la mitad de los tumores intracraneales en adultos, ocurriendo en un 10-30% de adultos con neoplasias. Por el contrario la presentación inicial como lesión orbitofrontal craneal, es muy poco habitual, habiendo escasos casos recogidos en la literatura.

Conclusiones: El interés de este caso radica en la singularidad de forma de presentación del caso, simulando otra entidad.