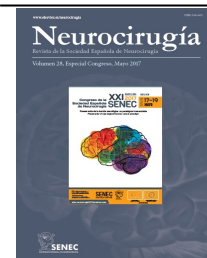




Neurocirugía



<https://www.revistaneurocirugia.com>

C0215 - METÁSTASIS CEREBRAL DE ORIGEN RENAL: REVISIÓN DE UNA SERIE DE CASOS Y ANÁLISIS DE LA BIBLIOGRAFÍA

O. Balcázar Rojas¹, J.A. Ruiz Ginés¹, P. Montero Pavón², J.L. Sanz Trenado², A.F. Dusuky Al-Turky¹ y J.M. Borrás Moreno¹

¹Servicio de Neurocirugía; ²Servicio de Anatomía Patológica, Hospital General Universitario de Ciudad Real, Ciudad Real, España.

Resumen

Objetivos: El carcinoma renal es un tumor altamente metastásico (el 25% de pacientes las presentan al diagnóstico y un tercio las desarrollarán durante el curso de su enfermedad). Localizaciones más frecuentes, en orden decreciente: pulmón, ganglios linfáticos, hígado, suprarrenales, riñón contralateral, cerebro (5,1%) y corazón. Presentamos una revisión de los casos de metástasis cerebral de origen renal diagnosticados en nuestro hospital, junto con una revisión comparativa bibliográfica.

Métodos: Serie de casos diagnosticados de metástasis cerebral de origen renal en el período 2012-2016.

Resultados: Pacientes: 4 (4V:0M) de 37 enfermos intervenidos por metástasis cerebrales. Edad media: 59 años. Lesión renal resecable (3 pacientes). Carcinoma de células claras vs papilar (50%:50%). Supervivencia global (23 meses) y tras craneotomía (11 meses). Mortalidad postoperatoria (0%). Afectación renal izquierda (75%). Hemorragia intratumoral (25%). Metástasis supratentorial (75%) vs infratentorial (25%). Única (50%), vs múltiples (50%). Metástasis en varios órganos (25%), pudiendo operarse (0%). Tratamiento posterior: El 75% recibió radioterapia craneal y tratamiento quimioterápico, a excepción de un paciente, que no pudo recibir ningún tratamiento complementario debido a su situación general.

Conclusiones: En nuestro estudio, existe una incidencia del 11% para la metástasis cerebral de origen renal, frente al 7-9,5% recogido en la literatura (34% superior, por tanto). Cabe destacar que todos los casos fueron diagnosticados en los últimos 16 meses del estudio, con el 75% de casos presentando metástasis cerebral al diagnóstico. Factores de riesgo hallados: Exposición tóxicos, tabaquismo e ingesta de paracetamol. El carcinoma renal puede metastatizar en casi cualquier órgano, de forma que aquellos pacientes afectados de una única metástasis, pueden beneficiarse de su exéresis, siempre que el tumor primario sea resecable. Suelen ser lesiones sólidas, bien delimitadas (permiten su resección en bloque), pero con alto riesgo de complicación hemorrágica.