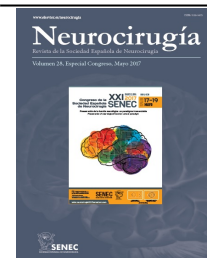




# Neurocirugía



<https://www.revistaneurocirugia.com>

## C0155 - ANGIOPATÍA CEREBRAL PROLIFERATIVA

J.M. Almarcha Bethencourt, A. López González, A. Meza y A. González García

Hospital Universitario Virgen del Rocío, Sevilla, España.

### Resumen

**Objetivos:** La angiopatía cerebral proliferativa (ACP) es una anomalía congénita hipervascular consistente en una red difusa arteriovenosa. Clásicamente se englobaban dentro de las malformaciones arteriovenosas dividiéndose estas en compactas o glomerulosas (sin parénquima sano no incluido o interpuesto en el nidus) y difuso o proliferativo (con parénquima cerebral interpuesto en la misma). Hoy en día se acepta que este último tipo de malformación debe ser valorado como una entidad relacionada pero independiente de las MAV “clásicas” por su angioarquitectura, historia natural, clínica y tratamiento. El objetivo de este estudio es analizar los casos de nuestro Servicio en los últimos 10 años que reúnen los criterios de ACP.

**Métodos:** Análisis sistemático retrospectivo de casos recogidos en base de datos del hospital (2008-2017). Establecemos criterios radiológicos para el diagnóstico de dicha entidad.

**Resultados:** Se diagnosticaron de ACP un 2,94% de malformaciones arteriovenosas (4 de 136). Encontramos prevalencia más elevada en varones (75%) 3/1 con una edad media al diagnóstico de 45,75%. Los síntomas más frecuentes en nuestra serie fueron crisis comicial (75%) y cefalea 25%. Con respecto al tratamiento realizado: dos casos con tratamiento conservador (50%), uno embolizado de forma parcial y otro intervenido.

**Conclusiones:** Existen pocos casos descritos en la literatura de esta rara entidad, este estudio retrospectivo tiene la peculiaridad de tener un caso intervenido. Creemos que el tratamiento conservador solo debe aplicarse en aquellos casos que no han sangrado o en aquellos cuyos déficit neurológicos previsibles no son asumibles. La embolización parcial debe limitarse a un área limitada sin actuar sobre el componente dural. El tratamiento quirúrgico se realizó al estar la angiopatía localizada en área poco elocuente, el componente hemorrágico y que parece claro el carácter proliferativo y progresivo de esta entidad.