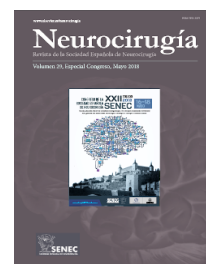




Neurocirugía



<https://www.revistaneurocirugia.com>

P0200 - ABORDAJE POSTERIOR A LESIONES INTRADURALES EXTRAMEDULARES DE CARA ANTERIOR DE LA UNIÓN CRÁNEO-CERVICAL

Á. Lozano González¹, Y. Chocrón González², M. Ordóñez Carmona², S. Rocha Romero², J. Tirado Caballero², M. González Pombo² y J. Herrería Franco²

¹Servicio de Neurocirugía. Hospital Universitario Virgen del Rocío, Sevilla, España. ²Hospital Universitario Virgen del Rocío, Sevilla, España.

Resumen

Objetivos: Los abordajes más directos a las lesiones localizadas en la cara anterior de la unión cráneo-cervical lo constituyen la vía transoral, el abordaje transnasal, y el far lateral, todos ellos acompañados de un porcentaje no desdeñable de complicaciones. El objetivo de nuestra comunicación es mostrar un manejo menos agresivo mediante un abordaje posterior.

Métodos: Presentamos dos pacientes con lesiones tumorales en dicha localización en los que, tras valorar las diferentes opciones quirúrgicas, se decidió un tratamiento por vía posterior con el objetivo de minimizar la morbilidad asociada a otros abordajes.

Resultados: Analizamos el grado de resección y complicaciones asociadas a la cirugía, así como el seguimiento de los pacientes a medio plazo.

Conclusiones: El abordaje posterior a las lesiones intradurales extramedulares de cara anterior de la unión cráneo-cervical se muestra como una vía segura y efectiva para la resección tumoral en casos bien seleccionados.