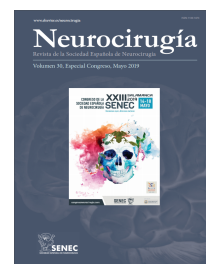




Neurocirugía



<https://www.revistaneurocirugia.com>

C0200 - EXTIRPACIÓN ENDONASAL ENDOSCÓPICA DE UN SCHWANNOMA GIGANTE DE FOSA PTERIGOPALATINA

C. Vior Fernández, G. Santos Granados, D. Jiménez Zapata, R. Castillo López, L. Ley Urdaiz y V. Rodríguez Berrocal

Hospital Ramón y Cajal, Madrid, España.

Resumen

Objetivos: Los schwannomas representan en torno al 8% de los tumores intracraneales. Los schwannomas gigantes dependientes del trigémino y su localización en la fosa pterigopalatina son infrecuentes, siendo clásicamente abordados mediante abordajes externos.

Métodos: Se presenta vídeo en alta definición de intervención quirúrgica realizada a mujer de 55 años con clínica de dos años de parestesias en hemicara derecha, con pérdida brusca de visión dos meses antes de la intervención. En la TC y RM realizadas se observa una tumoración gigante localizada en la fosa pterigopalatina derecha que comprime ápex orbitario y ocasiona importante remodelado de estructuras óseas adyacentes. Se realizó inicialmente una embolización selectiva de la lesión y posteriormente, se realizó extirpación macroscópicamente completa de la misma a través de un abordaje endoscópico endonasal expandido.

Resultados: El análisis histopatológico confirmó el diagnóstico de Schwannoma. La paciente evolucionó favorablemente tras la intervención, con mejoría inmediata de la visión del ojo derecho, siendo dada de alta a domicilio tres días tras la intervención.

Conclusiones: El abordaje endonasal endoscópico expandido permite el abordaje de complejas lesiones de base de cráneo de una forma mínimamente invasiva con la consecuente reducción de la estancia hospitalaria y complicaciones posquirúrgicas.