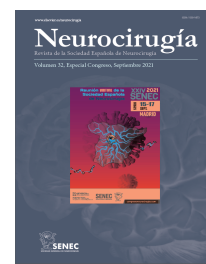




# Neurocirugía



<https://www.revistaneurocirugia.com>

## C-0310 - INCIDENCIA DE METÁSTASIS CEREBRALES EN PACIENTES CON MELANOMA E IDENTIFICACIÓN DE FACTORES DE RIESGO

H. Fariña Jerónimo, J.M. Plata Bello, C. Martín Adrián y M.R. Ríos Cejas

Neurocirugía, Hospital Universitario de Canarias, La Laguna, España.

### Resumen

**Objetivos:** El melanoma, con una prevalencia estimada del 2,4% de la población, es uno de los tumores que con mayor frecuencia producen metástasis cerebrales (MC). El objetivo de este trabajo es determinar la incidencia de MC en pacientes con diagnóstico de melanoma y describir las características diferenciales los pacientes con melanoma que presentan MC.

**Métodos:** Estudio observacional retrospectivo de pacientes diagnosticados de melanoma entre 2012-2015. Se realizó un análisis descriptivo de variables demográficas, clínicas y moleculares, haciendo uso de chi-cuadrado para la comparación de las variables categóricas. El análisis estadístico se realizó empleando test no paramétricos y se llevó a cabo un análisis de regresión de Cox y un análisis de supervivencia (test de log-rank).

**Resultados:** Se incluyó un total de 133 pacientes (54,5% mujeres; edad media: 62,46 años, DE = 16,20). La localización más frecuente fue extremidades inferiores (28,3%), seguido tronco (24,2%), cabeza y cuello (23,2%), siendo esta última la que mayor mortalidad asocia en nuestra muestra. Un total de 5 pacientes fueron diagnosticados de MC durante el seguimiento (frecuencia = 5,1%), de los cuales, 4 eran varones (80%). Asimismo, un 19,2% de los pacientes presentaron metástasis viscerales y un 4% metástasis óseas. El tiempo medio de desarrollo de MC fue de 593,80 días (DE = 586,59). Dos de los pacientes con MC recibieron tratamiento con Radiocirugía, uno de ellos radioterapia holocraneal y el otro no recibió tratamiento. En nuestra población encontramos una mortalidad del 33,3%, siendo esta mayor en varones (60,6%) que en mujeres. Destaca una elevada mortalidad en relación con el diagnóstico de MC y óseas (100%), siendo esta del 94,7% en con metástasis viscerales.

**Conclusiones:** Los pacientes con melanoma desarrollan MC en aproximadamente el 5% de los casos. La presencia de metástasis cerebral en el contexto del melanoma se asocia a un mal pronóstico.