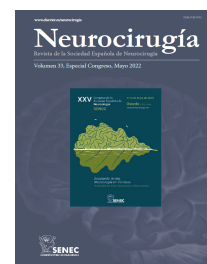




Neurocirugía



<https://www.revistaneurocirugia.com>

P-084 - EXPERIENCIA DEL DISPOSITIVO CONTOUR EN NUESTRO HOSPITAL

M.J. Castelló Ruiz, M. Gomar Alba, F. García Pérez, G. Urreta Juárez, M. Fernández Gómez, J. Guil Pérez y J. Masegosa González

Hospital Torrecárdenas, Almería, España.

Resumen

Introducción: La implantación de los diversores de flujo en la patología vascular ha facilitado el tratamiento de aneurismas complejos. Al igual que el resto de estos dispositivos, CONTOUR tiene una acción intraluminal, sin embargo, difiere en su colocación y acción intrasacular. Mediante esta comunicación exponemos nuestra experiencia inicial.

Caso clínico: Hasta la fecha, hemos tratado a 5 pacientes mediante este divisor de flujo. Todos los aneurismas eran de circulación anterior y no rotos: 2 aneurismas en la arteria cerebral anterior, 1 en la arteria cerebral media, 1 en la arteria carótida interna y 1 en la arteria comunicante posterior. En un año de seguimiento, 1 aneurisma presenta una oclusión completa (R-C 1), 2 con un pequeño remanente en el cuello (R-C 2) y 2 están pendientes de una arteriografía de control. Un paciente presentó una oclusión arterial que cedió tras la administración intraarterial selectiva de un bolo de Tirofiban.

Discusión: Se trata de un dispositivo innovador y con ventajas claras sobre otros derivadores de flujo, como: su mayor facilidad de colocación, solo precisa tratamiento antiagregante durante el tiempo perioperatorio y permite el uso de otras herramientas en caso de oclusiones parciales. Por todo ello, consideramos que debemos estimar si el dispositivo CONTOUR es una alternativa efectiva a los métodos disponibles aportando nuestra experiencia.